







## STRAUB-FIRE-FENCE®

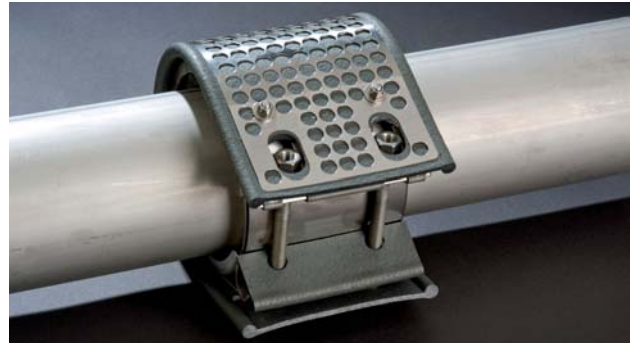
### УСТОЙЧИВАЯ К ОГНЮ МУФТА. ДЛЯ ПРИМЕНЕНИЯ В СЛУЧАЕ ДОПОЛНИТЕЛЬНЫХ ТРЕБОВАНИЙ ПО СПЕЦИАЛЬНЫМ НОРМАМ ПОЖАРНОЙ БЕЗОПАСНОСТИ.

Муфты STRAUB FIRE-FENCE сочетают в себе функциональный дизайн и современные технологии. Муфта изготавливается на основе надежной и хорошо зарекомендовавшей себя технологии STRAUB, которая удовлетворяет требованиям Международной Морской Организации и Международной ассоциации классификационных обществ, вступившим в действие с 01.01.2007.

Несмотря на дополнительный кожух муфта остается компактной. Она обладает значительно улучшенной степенью надежности благодаря запатентованной конструкции, сохраняя при этом незначительный вес и все характеристики муфт STRAUB.

При пожаре пористая защитная оболочка\* разбухает и покрывает поверхность муфты предохраняя ее от огня. Муфта сохраняет свои функциональные свойства без причинения каких-либо последствий.

\* При увеличении температуры пористый материал разбухает, полностью закрывая муфту и образуя теплоизолирующий слой, который предохраняет муфту.



Мы оставляем за собой право на технические модификации.

